

Профессиональное обучение

- Электрогазосварщик (4 мес.)
- Слесарь по ремонту автомобилей (4 мес.)
- Секретарь суда (4 мес.)
- Монтёр пути (1 мес.)
- Слесарь по ремонту подвижного состава (3 мес.)
- Повар (4 мес.)
- Кондитер (3 мес.)
- Составитель поездов (4 мес.)
- Слесарь-сантехник (3 мес.)
- Электрослесарь по обслуживанию и ремонту оборудования (4 мес.)
- Плотник (2 мес.)
- Делопроизводитель (2,5 мес.)
- Помощник воспитателя (2,5 мес.)
- Токарь (3 мес.)
- Бармен/Буфетчик/Официант (2 мес.)
- Приёмосдатчик груза и багажа (3 мес.)
- Стропальщик (1 мес.)



Приемная комиссия

665653, Иркутская область,
Нижеилимский район,
г. Железногорск-Илимский
Квартал 6, дом 14 а
СПРАВКИ ПО ТЕЛЕФОНУ
8 (39566) 3-50-52

E-mail prof-college@mail.ru

Сайт: пкжи.образование38.рф

Работа приемной комиссии:
с 01.06.2019 по 20.08.2019

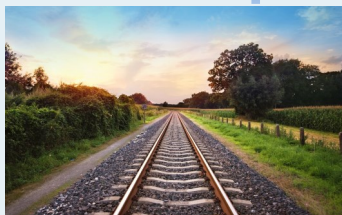
Иногородним студентам
предоставляется общежитие

Государственное
бюджетное
профессиональное
образовательное
учреждение Иркутской
области
«Профессиональный
колледж г.
Железногорск-
Илимского»



Лучший среди равных

Специальности



СЭП (Строительство железных дорог, путь и путевое хозяйство) 3г 10 мес.
на базе 9 классов

ОПЖТ (Организация перевозок и управление на транспорте железнодорожном) 3 г 10 мес.
на базе 9 классов



ТЭО (Техническая эксплуатация и обслуживание электрического и электромеханического оборудования) 3 г 10 мес. на базе 9 классов

Студентам очного отделения выплачивается стипендия:

- Академическая;
- Социальная (детям сиротам, студентам из многодетных семей, детям одиноких родителей, детям из малообеспеченных семей)

Профессии



ПК
(Повар, кондитер)
3 г 10 мес.
на базе 9 классов

ОГР (Машинист на открытых горных работах) 2г 10 мес.
на базе 9 классов



Документы для поступления

- Аттестат с приложением (копия аттестата);
- Копия паспорта;
- Копия ИНН;
- Копия СНИЛС;
- Фотографии 3x4 6 штук;
- Мед. карта ребенка;
- Сертификат прививок;
- Медицинская справка (форма 086-У)

Заочное отделение

На бюджетной основе, на базе 11 классов:

- Организация перевозок и управление на транспорте (железнодорожном) (3 г. 10 мес.);
- Техническая эксплуатация и обслуживание электрического и электромеханического оборудования (3 г. 10 мес.)

На платной основе, на базе 11 классов:

- Организация перевозок и управление на транспорте (железнодорожном) (3 г. 10 мес.)

На платной основе, на базе 9, 11 классов:

- Строительство железных дорог, путь и путевое хозяйство (4 г. 10 мес.);
- Экономика и бухгалтерский учет (3г. 10 мес.)

